



SUBTERRÁNEOS PLAN 2016



Buenos Aires Ciudad



EN TODO ESTÁS VOS

Presentación

Plan de Subtes 2016

El Gobierno de la Ciudad a través de Subterráneos de Buenos Aires Sociedad del Estado (SBASE) dependiente de Ministerio de Desarrollo Urbano y Transporte presenta el Plan de Subtes 2016 que contiene las políticas que se implementarán con el objetivo de seguir mejorando el servicio de subtes.

- 1 — Frecuencia 3 minutos
- 2 — Material rodante
- 3 — Modernización
- 4 — Expansión
- 5 — Seguridad
- 6 — Mejoras y experiencias del usuario
- 7 — Infraestructura
- 8 — Evolución del servicio para el usuario



1

Frecuencia 3 minutos

Con la incorporación de nuevos coches, obras de automatización y la modernización de los sistemas de señales, se mejorará la operatividad y la frecuencia del servicio.

Objetivo: llevar la frecuencia a **3 minutos** en todas las líneas.

Se empezará por las **Líneas B, C y D** durante el primer semestre del año.



Buenos Aires Ciudad



EN TODO ESTÁS VOS

2

Material rodante

Subterráneos de Buenos Aires S.E. (SBASE) adquirió más de 400 coches con aire acondicionado, a fin de mejorar la frecuencia, el confort y la seguridad de los pasajeros.

Objetivo: que el **60%** de la flota cuente con **aire acondicionado a fin de año.**

Coches adquiridos por línea:

Línea A: 105 con AA. / en servicio 10.

Línea B: 86 con AA. / en servicio 48.

Línea C: 30 con AA. / en servicio 18.

Línea D: 60 con AA. / más 18 reacondicionados en servicio.

Línea H: 120 con AA. / En junio 36 se pondrán en servicio.

Línea E: se sumarán coches Siemens Shuckert y Fiat remodelados.

De esta manera, durante este año, **el 100% de la flota de las líneas A y H tendrá aire acondicionado y coches nuevos.**



3

Modernización

•Wifi en estaciones y en coches

Todas las estaciones de toda la red de subtes ya cuentan con wifi libre y gratuito. Se está extendiendo la conectividad a los túneles.

•Sistema “Próximo Subte”

Ya se implementó en las líneas B, D y E, y se está extendiendo a la línea A.

•Máquinas de recarga de tarjetas SUBE

Se adquirieron 250 terminales de recarga para toda la red. Las primeras comenzaron a funcionar en la Línea D y se avanza con la instalación en la línea B.

Permite a los usuarios ahorrar tiempo, evitar colas y llevar un mejor control del saldo de sus tarjetas.



4

Expansión

- **Inauguración estación Santa Fe de la Línea H:** junio 2016.
- **Extensión de la Línea H** hacia el norte (Facultad de Derecho) y hacia el sur (Sáenz).
- Continuación de las obras de **3 nuevas estaciones de la Línea E**, hacia el norte (Correo Central, Catalinas y Retiro).
- Proyecto para la **nueva Línea F** que unirá las estaciones de Plaza Italia con Constitución, atravesando los barrios de Palermo, Recoleta, Constitución y Barracas en un total de 16 estaciones y 10,8 km de red y transportará aproximadamente a 500 mil pasajeros.



5

Seguridad

- **Cámaras de seguridad:** se instalaron más de 700 cámaras de seguridad en puntos estratégicos de la red. Son monitoreadas las 24 horas desde el nuevo Centro de Monitoreo Independencia. Se incorporarán otras 800 en andenes durante 2016.
- Se **blindaron 36 boleterías** y se estima que para fin de año el 60% de las boleterías de la red estarán blindadas (74).



6

Mejoras y experiencias del usuario

- **Puesta en valor de la estación Fátima del Premetro:** se realizó una obra de remodelación y renovación integral de la estación.

- **Renovación de pórticos y señalética:** la nueva cartelería posee un diseño actual y permite brindar a los usuarios más y mejor información.

- **Nuevas intervenciones artísticas en la red:** el 95% de las estaciones de subte se encuentran intervenidas con obras artísticas y también la estación Saguier del Premetro.

Próximas obras:

- **Línea B.** Estación Callao. Artista: Landrú.

- **Línea C.** Estación Retiro. Proyecto Subsecretaría de Derechos Humanos y Pluralismo Cultural. Artista: Emiliano Miliyo.

- **Línea D.** Estación Congreso de Tucumán. Proyecto Sábado - Acuerdo con Casa Museo Ernesto Sabato.

- **Línea E/Premetro.** Estación Saguier - Obra colectiva. Trabajo conjunto entre artistas (Martín Ron, Juan Danna y Jaquelina Abraham) y vecinos del barrio de Villa Soldati. Resta obra de Abraham.



7

Infraestructura

•Línea A

- Se comenzará con la renovación del sistema de señales, fundamental para mejorar la frecuencia.
- Se empezará también el cambio de aparatos de vía, para dar mayor confiabilidad al sistema y mejorar la frecuencia.

•Línea B

- Se comenzarán las obras de ventilación forzada en andenes, para mejorar la circulación de aire bajo tierra.
- Se continuará con la puesta en valor de pisos y solados guías en estaciones.
- Se seguirá con la ampliación y adecuación del taller Rancagua.

•Línea C

- Se están avanzando con las obras de acceso en la estación Constitución, dentro del nuevo centro de transbordo, que beneficiarán a más de un millón de personas que transitan por allí diariamente.
- Se está renovando el sistema de señales, fundamental para mejorar la frecuencia.
- Se continúa con la renovación de los aparatos de vías.
- Se está aumentando la ventilación forzada en andenes, para aumentar la circulación de aire bajo tierra.

•Línea D

- Se está avanzando con la obra de ampliación de la cochera Congreso de Tucumán.
- Se comenzarán las obras de señalamiento en esta línea.

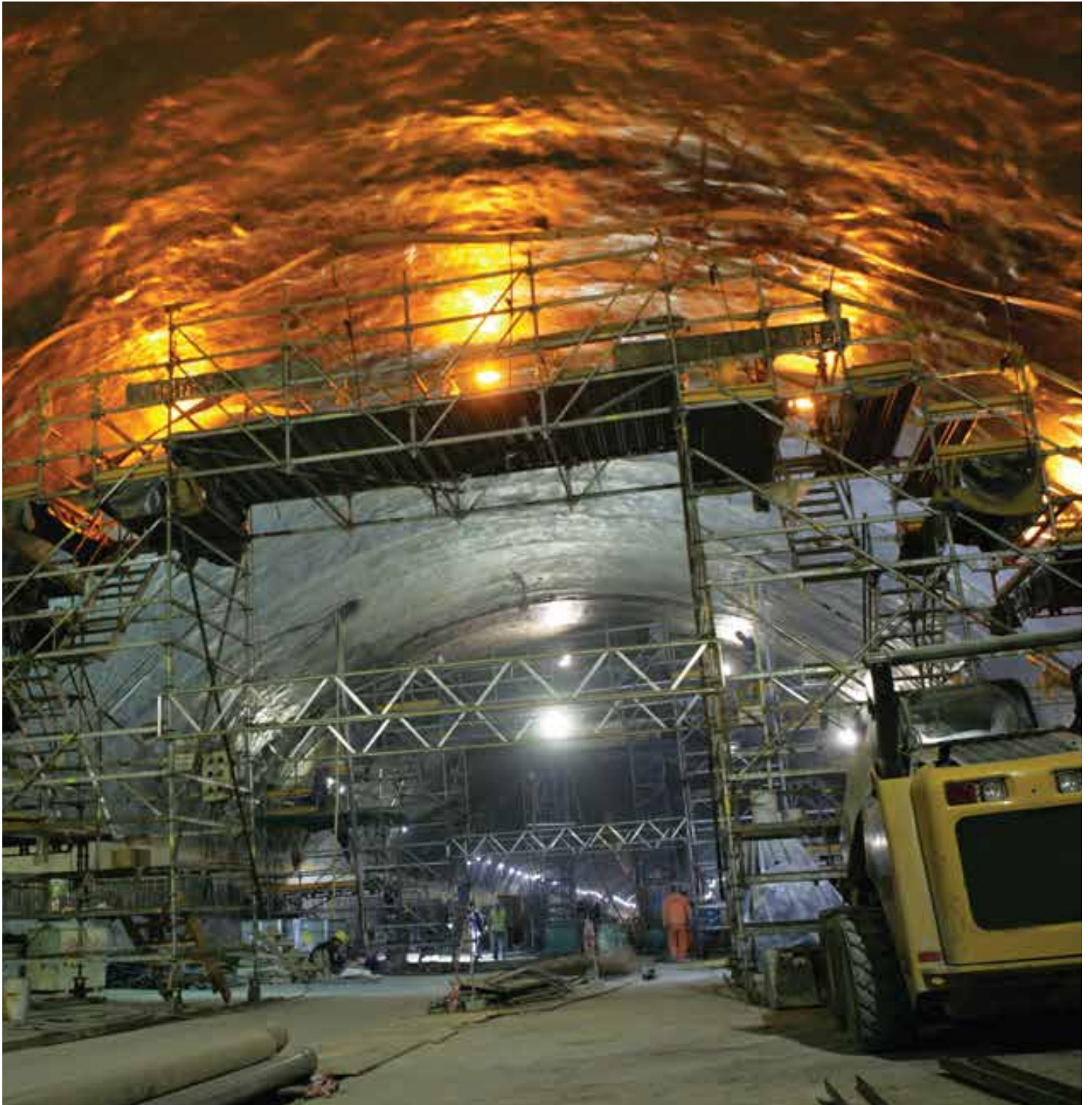
•Línea E

- Se está avanzando con el cambio total de 10 kilómetros de vías en el tramo Bolívar-Plaza de los Virreyes.
- Se continúa con las obras de señalamiento.
- Se avanza con la ampliación del taller Lacarra.
- Se comenzarán obras de potencia, ventilación y comunicaciones.



•Línea H

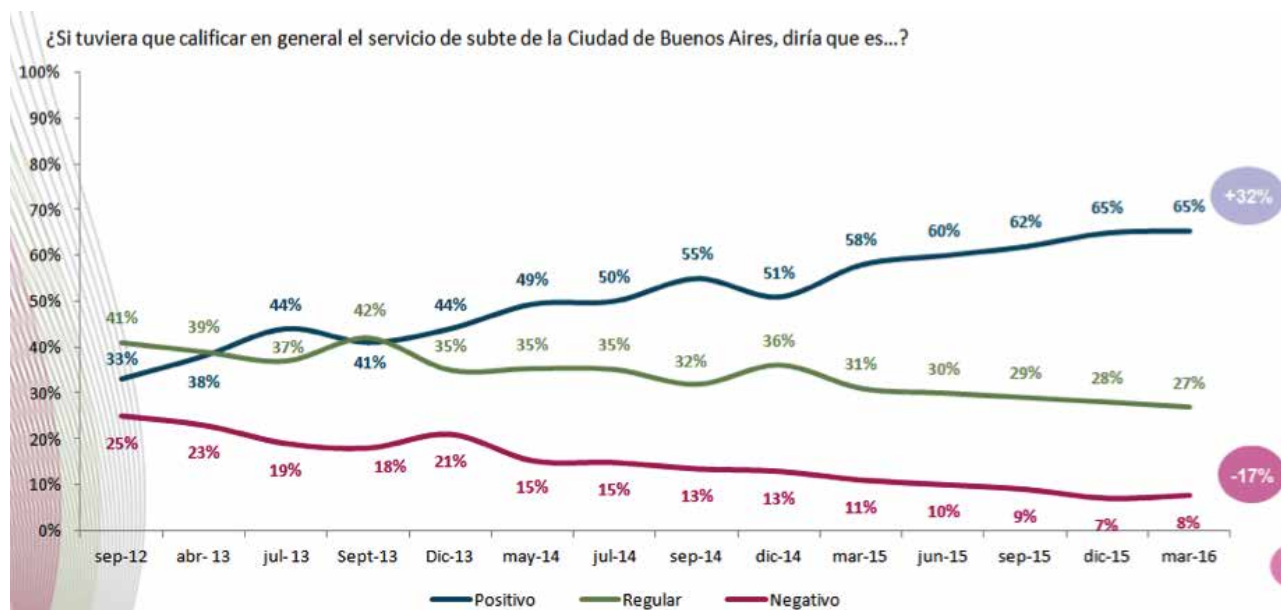
- Se avanzará con la etapa II de la Cochera-taller Parque Patricios, que permitirá mejorar la frecuencia.
- Se está renovando el sistema de señales, instalando el sistema CBTC.



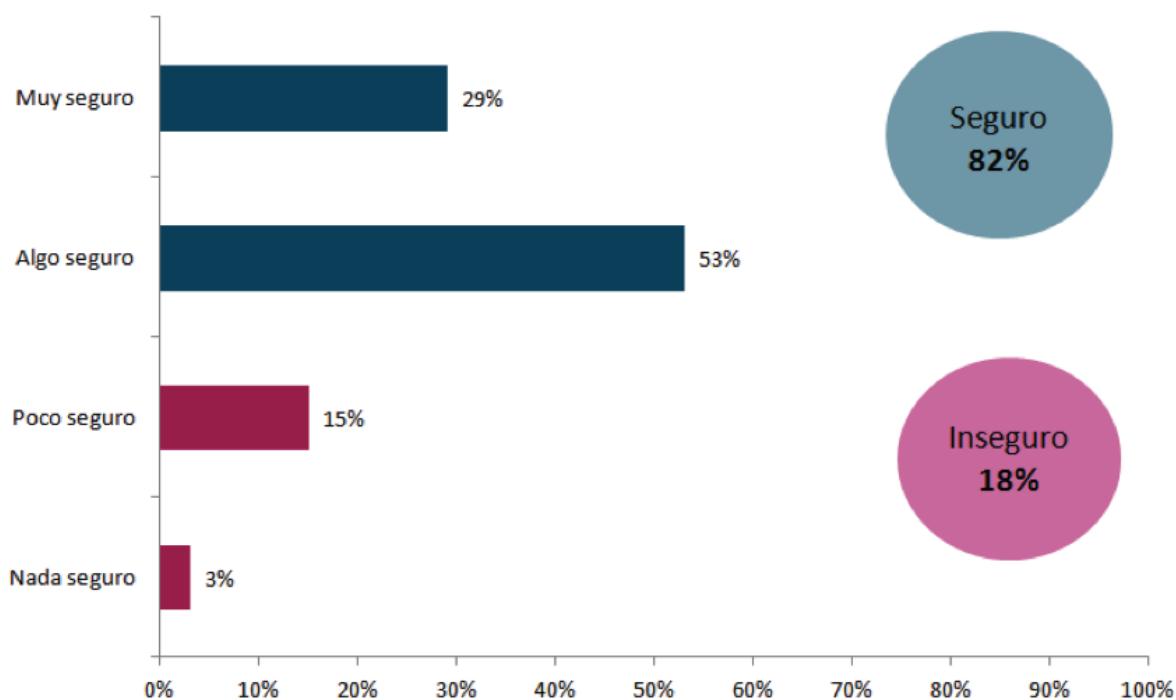
8

Evolución del servicio para el usuario

Evolución general del servicio



Percepción de seguridad



Evolución de la percepción de seguridad. Periodo 2013-2016

